

SELLOS CORTAFUEGO LINEA NEMA 7

ÁREAS CLASIFICADAS PELIGROSAS

CLASE I & II, Div 1 - Grupos C, D, E, F y G.

CLASE I & II, Div 2 - Grupos C, D, E, F y G.

CLASE III.

Nema 3, Nema 4, Nema 4X, Nema 9 y Nema 7.

USO

Los sellos cortafuego marca **ELECTRIC**, son utilizados en instalaciones eléctricas en áreas clasificadas como peligrosas, para restringir el paso de gases, vapores o llamas, de una parte de la instalación, a otra de presión atmosférica y temperatura ambiente normales.

Deben ir instalados a una distancia no mayor de 457mm (18") de cualquier dispositivo que provea chispas, arcos o altas temperaturas.

Para uso en áreas Clasificadas Clase I Div 1 :

- Es sumamente importante el montaje del sello cortafuego a la salida o entrada de cajas o gabinetes o accesorios que contengan borneras o terminales.

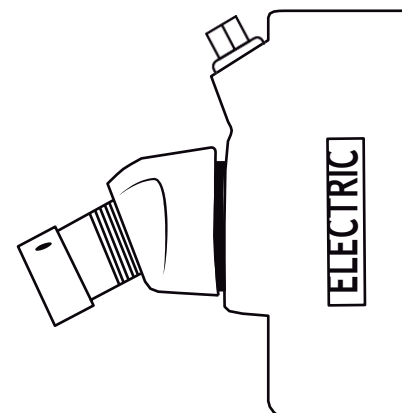
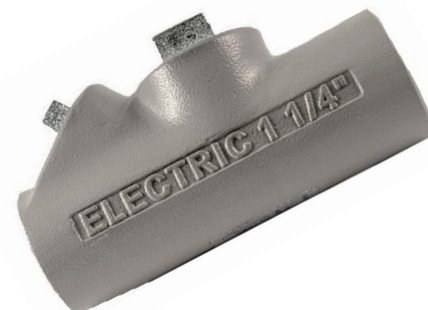
Para uso en áreas Clasificadas Clase I Div 1 & 2 :

- En instalaciones conduit con cambio de área: es decir, cambia el área de **Clase I Div 1** a **Clase I Div 2**.

Importante: el sello cortafuego es un accesorio que para su correcto funcionamiento debe ser instalado con sus complementos adicionales: compuesto sellante y fibra retenedora.

CARACTERÍSTICAS:

- Fabricados en fundición de aluminio libre de cobre.
- Terminación en pintura electrostática RAL 7004, en polvo tipo Poliéster libre de TGIC (mutágeno de categoría 2).
- Roscas NPT Hembra en ambos extremos para usarse con el tubo IMC o RMC, desde ½" hasta 6".
- Posiciones: Vertical y/o Horizontal.
- Tapones fabricados en hierro con cuadrante externo y terminado en zincado electrolítico.



ELEMENTOS ADICIONALES:

- Niple roscado en tubería IMC, para opción de sellos tipo Hembra - Macho.
- Válvula de drenaje en acero inoxidable.

CONSTRUIDAS BAJO LAS NORMAS

Nema 7, Nema 9, Nema 3, Nema 4 y Nema 4X.	
NTC 3229 - 2050	Norma técnica colombiana "Cajas y accesorios que se utilizan en lugares clasificados como de alto riesgo".
UL - 1203	"Explosion proof and dust-ignition proof electrical equipment for use in hazardous (classified) locations".
NEC Art500-503	"Código Eléctrico Nacional".
RETIE	"Reglamento técnico de instalaciones eléctricas". Certificado No. 1530 - Ente Certificador CERTECNICA.

LISTADO DE REFERENCIAS

REFERENCIA SELLO CORTAFUEGO HEMBRA- HEMBRA	DIAMETRO (Pulgadas)	DIMENSIONES EN (MM)			COMPUESTO SELLANTE REQUERIDO		FIBRA REQUERIDA (gr)
		A	B	C	GRAMOS	LIBRAS	GRAMOS
EN7-EYA050	1/2"	89.00	28.00	59.50	24	0.05	1.5
EN7-EYA075	3/4"	89.00	31.00	34.90	43	0.09	3
EN7-EYA100	1"	109.80	37.80	44.50	54	0.12	3
EN7-EYA150	1-1/2"	143.00	54.00	61.60	181	0.33	9
EN7-EYA200	2"	155.50	62.60	73.00	331	0.58	11
EN7-EYA300	3"	216.00	85.00	108.00	845	1.63	21
EN7-EYA400	4"	238.00	112.00	130.00	2005	3.53	26
EN7-EYA600	6"	315.80	174.00	196.00	5900	13.01	100

