

# CAJA CUADRADA TIPO GUB CON O SIN MIRILLA LINEA NEMA 7

## ÁREAS CLASIFICADAS PELIGROSAS

CLASE I & II, Div 1 - Grupos C, D, E, F y G.

CLASE I & II, Div 2 - Grupos C, D, E, F y G.

CLASE III.

Nema 3, Nema 4, Nema 4X, Nema 9 y Nema 7.



## USO

Las cajas cuadradas tipo GUB marca ELECTRIC, son utilizadas en instalaciones eléctricas en áreas clasificadas consideradas como peligrosas, para uso interior y/o exterior, con la posibilidad de incluir mirilla cuando se utilice como caja de inspección y/o en procesos que necesitan algún tipo de visualización a los equipos instalados en su interior, también utilizada como caja de halado, derivación y/o conexión. Por su tapa roscada facilita el mantenimiento o inspección de los equipos que se alojan al interior.



## CARACTERÍSTICAS:

- Fabricadas en fundición de aluminio libre de cobre.
- Terminación en pintura electrostática RAL 7004, en polvo tipo Poliéster libre de TGIC (mutágeno de categoría 2).
- Fijación a través de orejas previstas desde la fundición.
- Placa de identificación en acero inoxidable.
- Empaque O'ring para uso a la intemperie.
- Polo a tierra en bronce latón.
- Bandeja de montaje en aluminio o lámina Coll Rolled.

## ELEMENTOS ADICIONALES:

- Perforaciones NPT desde 1/2" hasta 4" de acuerdo a especificaciones.
- Mirilla redonda de vidrio templado, apto para uso en áreas clasificadas.
- Válvula de drenaje o alivio en acero inoxidable.

## CONSTRUIDAS BAJO LAS NORMAS:

**Nema 7, Nema 9, Nema 3, Nema 4 y Nema 4X.**

<b>NTC 3229 - 2050</b>	Norma técnica colombiana "Cajas y accesorios que se utilizan en lugares clasificados como de alto riesgo".
<b>UL - 1203</b>	"Explosion proof and dust-ignition proof electrical equipment for use in hazardous (classified) locations".
<b>NEC Art500-503</b>	"Código Eléctrico Nacional".
<b>RETIE</b>	"Reglamento técnico de instalaciones eléctricas". Certificado No. 1530 - Ente Certificador CERTECNICA.



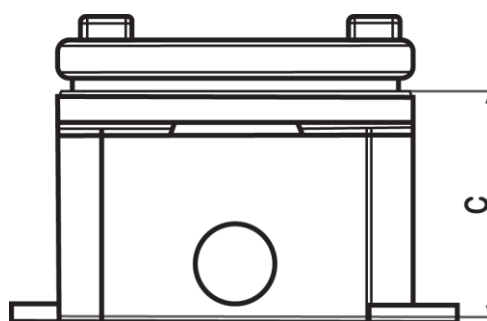
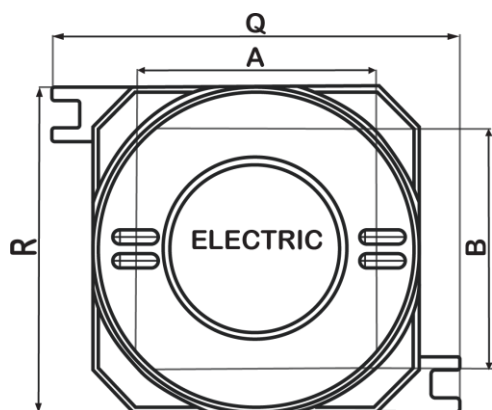
**REFERENCIAS**

**CAJA GUB CON TAPA CIEGA**

REFERENCIA	DIMENSIONES INTERNAS (mm)			DIMENSIONES EXTERNAS (mm)			DIAMETRO MAXIMO DE PERFORACIÓN NPT
	(A)	(B)	(C)	(Q)	(L)	(R)	
EN7-GUB1	150	150	120	240	180	165	2"
EN7-GUB2	190	190	135	285	215	180	2"
EN7-GUB3	264	264	172	360	300	225	4"
EN7-GUB4	440	440	295	532	570	362	4"

**CAJA GUB CON MIRILLA EN LA TAPA**

REFERENCIA	DIMENSIONES INTERNAS (mm)			DIMENSIONES EXTERNAS (mm)			DIAMETRO MAXIMO DE PERFORACIÓN NPT
	(A)	(B)	(C)	(Q)	(L)	(R)	
EN7-GUBM1	150	150	120	240	180	165	2"
EN7-GUBM2	190	190	135	285	215	180	2"
EN7-GUBM3	264	264	172	360	300	225	4"
EN7-GUBM4	440	440	295	532	570	362	4"



SCANNER FICHA TECNICA

