

CODO TAPA SESGADA TIPO LBH LINEA NEMA 7

AREAS CLASIFICADAS PELIGROSAS

CLASE I & II, Div 1 - Grupos C, D, E, F y G.

CLASE I & II, Div 2 - Grupos C, D, E, F y G.

CLASE III.

Nema 3, Nema 4, Nema 4X, Nema 9 y Nema 7.

USO

Los codos tapa sesgada tipo **LBH** marca **ELECTRIC**, diseñados para uso en áreas clasificadas consideradas como peligrosas, en instalaciones conduit NPT, facilitan el halado de cables eléctricos en un ángulo de 90°.

El diseño de su cuerpo y tapa le proporciona mayor espacio, para el halado de los cables o conexiones internas, evitando dobleces fuertes que perjudiquen el aislamiento de los conductores.



CARACTERÍSTICAS.

- Fabricados en fundición de aluminio libre de cobre desde ½" hasta 4".
- Terminación en pintura electrostática RAL 7004, en polvo tipo Poliéster libre de TGIC (mutágeno de categoría 2).
- Tapa sesgada asegurada por tornillos en acero inoxidable 304.
- Roscas NPT Hembra, para conexiones con tubería conduit NPT.

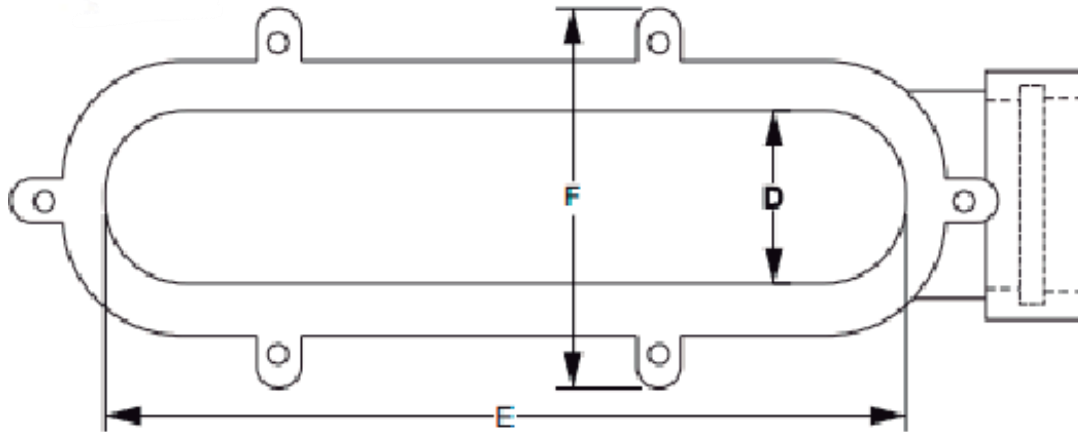
CONSTRUIDAS BAJO LAS NORMAS:

Nema 7, Nema 9, Nema 3, Nema 4 y Nema 4X.	
NTC 3229 - 2050	Norma técnica colombiana "Cajas y accesorios que se utilizan en lugares clasificados como de alto riesgo".
UL - 1203	"Explosion proof and dust-ignition proof electrical equipment for use in hazardous (classified) locations".
NEC Art500-503	"Código Eléctrico Nacional".
RETIE	"Reglamento técnico de instalaciones eléctricas". Certificado No. 1530 - Ente Certificador CERTECNICA.

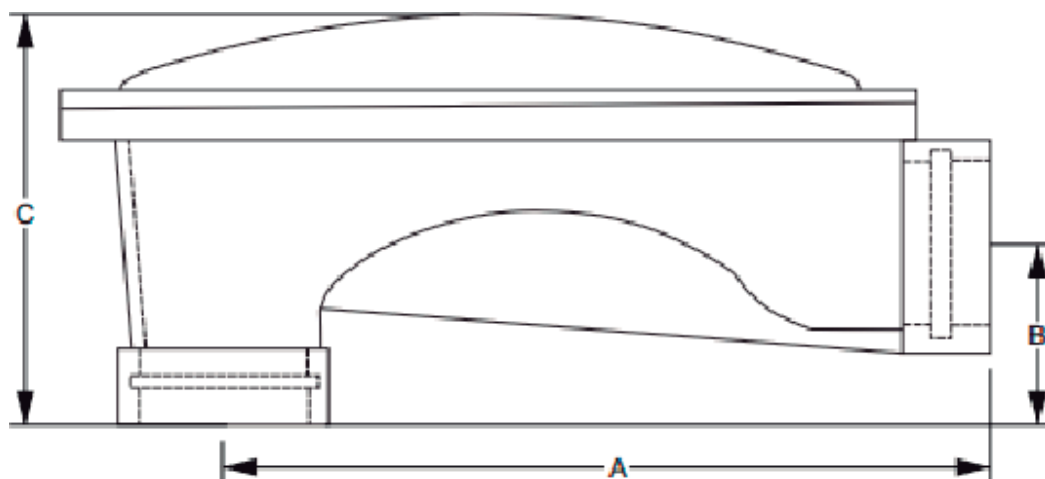


REFERENCIA	DÍAMETRO (PULGADAS)	DIMENSIONES EN mm					
		A	B	C	D	E	F
EN7-LBH050	½"	138	38	93	20	130	61
EN7-LBH075	¾"	138	38	93	20	130	61
EN7-LBH100	1"	202	77	139	26	192	69
EN7-LBH150	1-1/2"	267	95	170	49	274	107
EN7-LBH200	2"	267	95	170	49	274	107
EN7-LBH250	2-1/2"	400	146	258	79	397	142
EN7-LBH300	3"	400	146	258	79	397	142
EN7-LBH400	4"	400	170	289	107	551	192

• **VISTA SUPERIOR:**



• **VISTA LATERAL:**



SCANER FICHA TECNICA

