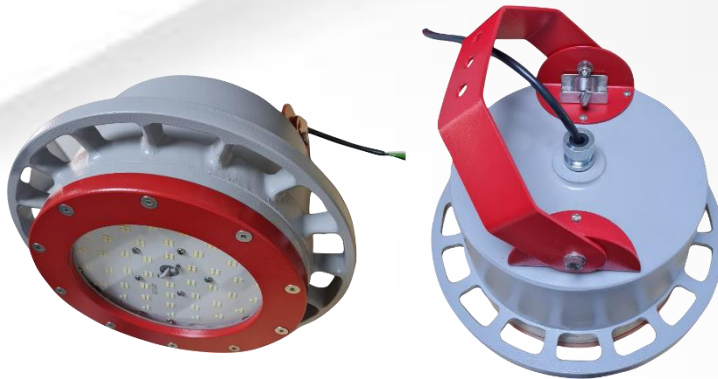
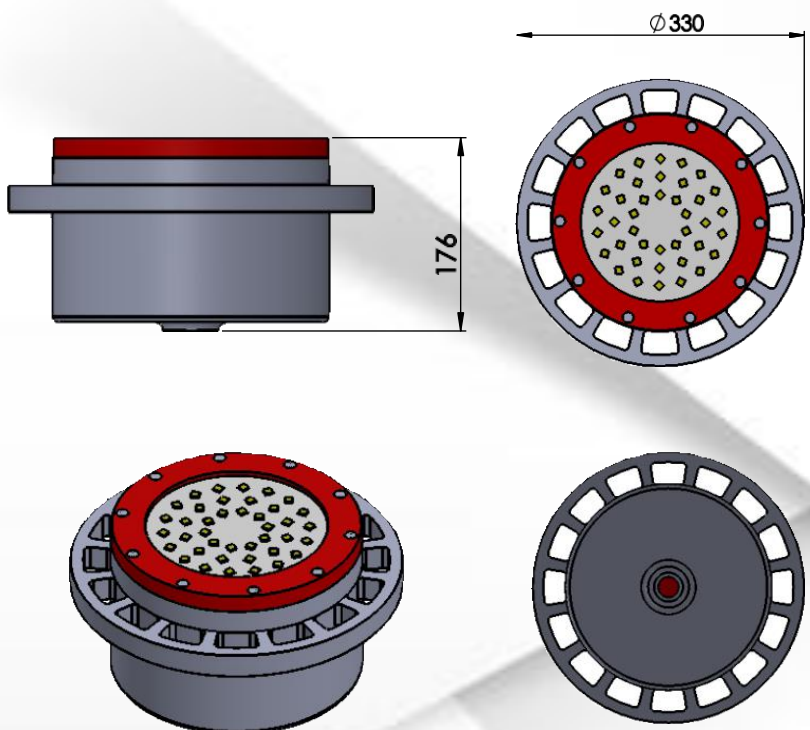


LUMINARIA ELECTRIC LED



CARACTERÍSTICAS:

- ❖ Panel LED.
- ❖ Carcaza en aluminio libre de cobre.
- ❖ Tornillería en acero inoxidable.
- ❖ Empaque tipo O-ring.
- ❖ Vidrio de seguridad.
- ❖ Rosca NPT 1/2".



APLICACIÓN:

- ❖ Equipos de alumbrado led.
- ❖ Para proporcionar iluminación segura y confiable.
- ❖ En áreas clasificadas por la presencia de gases y vapores inflamables, polvo combustible o fibras fácilmente inflamables.
- ❖ Al aire libre, en lugares húmedos, polvorientos agresivos y/o peligrosos.
- ❖ En refinерías, instalaciones químicas y petroquímicas, plantas procesadoras de grano, plantas de tratamiento de aguas residuales o donde sea necesario un equipo de alumbrado para áreas clasificadas.

MATERIALES Y ACABADOS ESTÁNDAR:

- ❖ Fundición en aluminio con bajo contenido de cobre.
- ❖ Pintura beige poliéster electrostática
- ❖ Tornillos en acero inoxidable
- ❖ Empaque tipo O-ring, el cual proporciona un sello que cumple los requerimientos para NEMA 4 y adicionalmente proporciona una protección superior contra la entrada de agua y corrosión.

ESPECIFICACIONES ELÉCTRICAS:

LUMINARIA LED		
CLASE 1 y 2 División 1 y 2 Grupos C-D-E-F y G, NEMA 7,4 y 4x		
Voltaje IN	85 A 265 Volt ac	50 -60 HZ
Voltaje OUT	30 - 40 Volt dc	1100 mA + 5%
Temperatura de Trabajo	20 - 60 °C	80 - 100 W
Fuente de Luz: Led SMD IP 65 IK08		
USO INTERIOR Y EXTERIOR		

MANIPULACIÓN DE MANIJA:

