

# LUMINARIA COLGANTE PARA MINERIA FOCUS LINEA NEMA 7

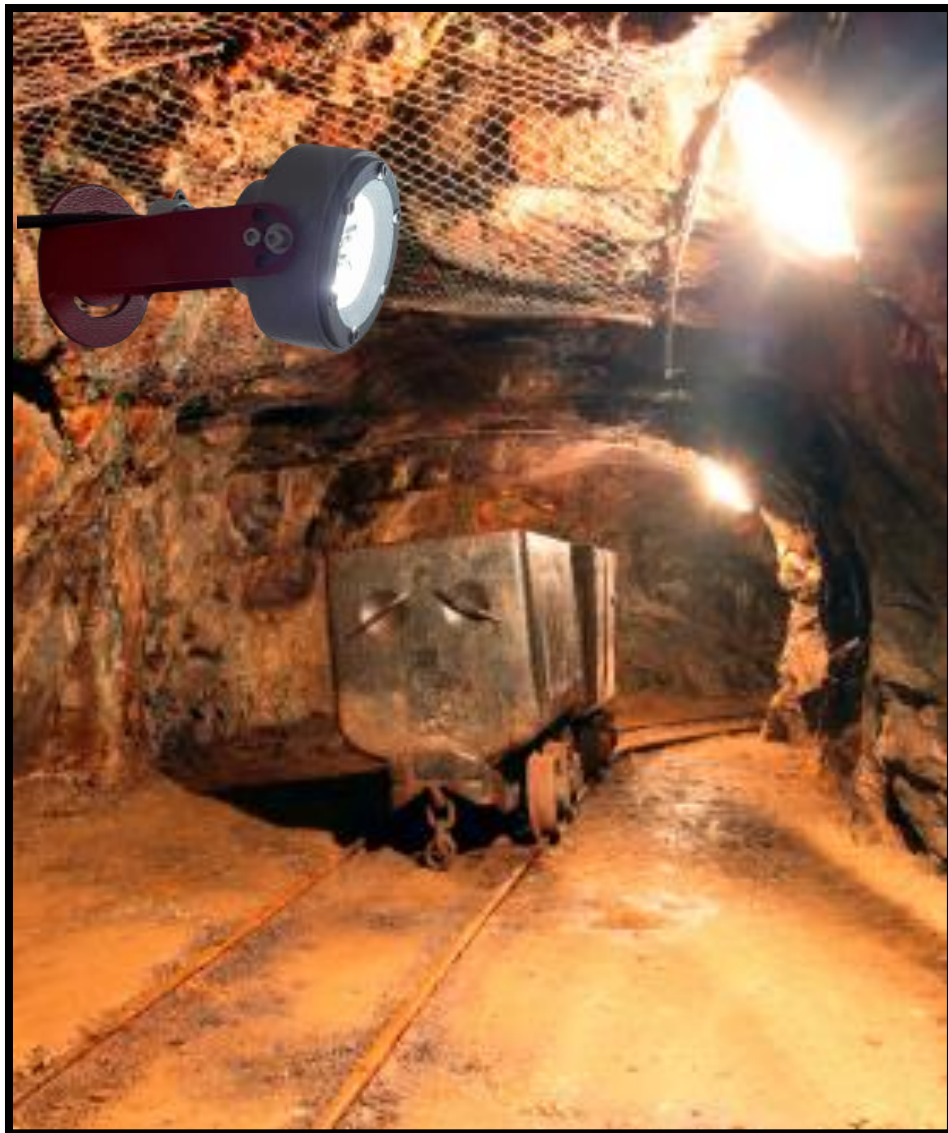
## ÁREAS CLASIFICADAS PELIGROSAS

CLASE I & II, Div 1 - Grupos C, D, E, F y G.

CLASE I & II, Div 2 - Grupos C, D, E, F y G.

CLASE III - IP 66, IK8.

Nema 3, Nema 4, Nema 4X, Nema 9 Nema 7.



**ELECTRIC LED** : LUMINARIA COLGANTE PARA MINERIA FOCUS.

**REFERENCIA** : EN7-LMC-12W.



## DESCRIPCION DEL PRODUCTO

La luminaria **COLGANTE PARA MINERIA FOCUS** está diseñada para instalaciones donde puede presentarse humedad, suciedad, polvo, corrosión y vibración.

Se pueden usar en áreas peligrosas debido a la presencia de vapores, gases inflamables o polvos combustibles definidos por UL e IEC, ofrece un mayor ahorro de energía, menores costos de mantenimiento y un rápido retorno de la inversión

**ELECTRIC LED**

**Luminaria COLGANTE PARA MINERIA FOCUS**

**EN7-LMC-12W**



## CARACTERÍSTICAS:

- Tecnología tipo LED.
- Alta eficiencia luminosa de 828 LM.
- **Voltaje:** AC 110-220.
- Temperatura ambiente 5°C + 50°C.
- Estructura resistente a golpes y vibraciones.
- Libre de soldadura.
- Cuerpo y marco de aluminio libre de cobre.
- Resistente a la corrosión.
- Toda la tornillería expuesta es en acero inoxidable 304.
- Lente resistente a impactos y choques térmicos.
- Diseño compacto.
- **Garantía estándar:** de 5 años.

## CONFORMIDAD:

### Normas de ensayos y fabricación

- ✓ IEC 62262
- ✓ IEC 60598-1
- ✓ IEC 60695-11-5
- ✓ IEC 60695-2-11
- ✓ IEC 60598-2
- ✓ IEC 61347
- ✓ UL 844
- ✓ NTC 5786
- ✓ RETILAP

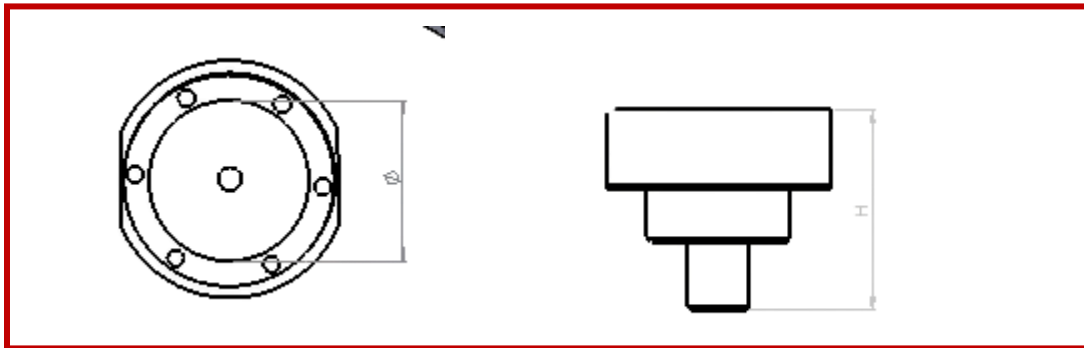
## AREAS DE APLICACION

En áreas clasificadas como peligrosas: **CLASE I & II - DIV. 1 & 2 - GRUPO C, D, E, F & G. Nema 4 + Nema 4X + Nema 7.**

- ✓ Minas cielo abierto
- ✓ Minas de socavón
- ✓ Plantas de energía
- ✓ Industria química
- ✓ Instalaciones petroquímicas
- ✓ Industria pesada
- ✓ Plantas de gas
- ✓ Tratamientos de aguas residuales
- ✓ Plantas procesadoras de alimentos



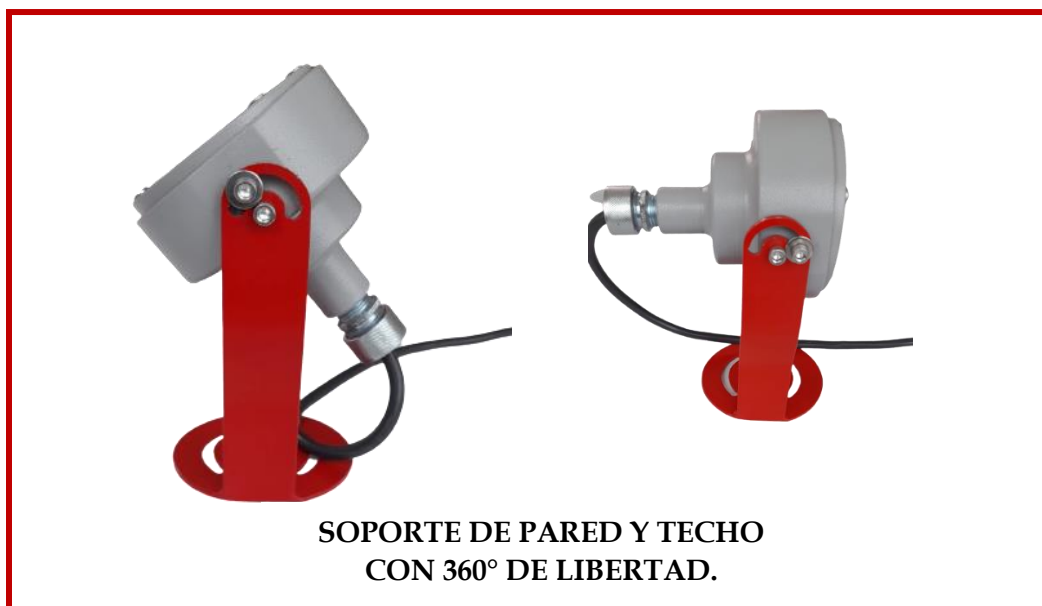
**DIMENSIONES DE LA LUMINARIA**



MEDIDAS (mm)			
VATIOS	DIAMETRO (Ø)	ALTURA (H)	PESO (Kg)
12W	122	100,5	1,5

REFERENCIAS	LUMINES	COLOR DE TEMPERATURA
EN7-LMC-12W	828	6500K

## OPCIONES DE MONTAJE



## ESPECIFICACIONES TECNICAS

PARAMETRO MECANICO	
ESPECIFICACIONES	EN7-LMC-12W
Material de carcasa	Aluminio libre de cobre
Materiales lenticulares	Polímeros
Opciones de montaje	Techo, Pared.
Clasificación IP	IP 66
Clasificación IK	IK 08

AMBIENTE DE APLICACIÓN	
ESPECIFICACIONES	EN7-LMC-12W
Humedad ambiente de trabajo	5% ~ 95%
Temperatura ambiente de trabajo	5°C ~ 50°C
Temperatura optima de trabajo	35°C

**ACCESORIOS INCLUIDOS**



Guaya de anclaje



Soporte fijo a pared o techo



Cable 3\*14\*2 metros  
libre de halógenos  
(instalado en fabrica)

SCANER FICHA TECNICA

