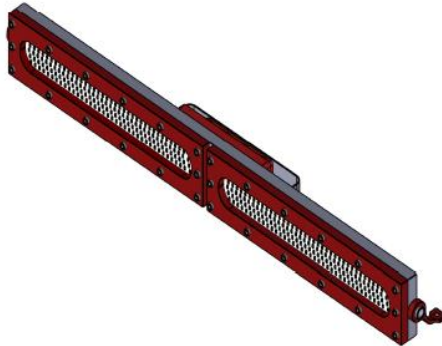


# LUMINARIA LINEAL - 64 W

## ELECTRIC LED

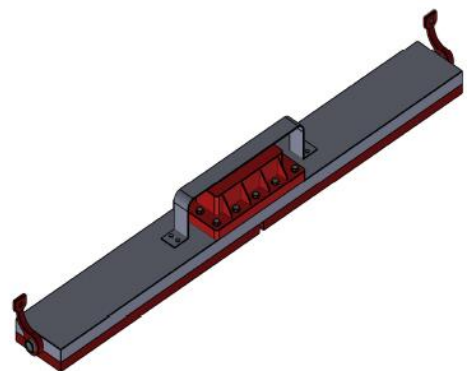


### DESCRIPCIÓN:

Las luminarias lineales led para áreas clasificadas fabricadas por ELECTRIC SAS permiten un nivel de luminosidad más eficiente a un bajo consumo energético sin afectar su desempeño. Ideal para proporcionar iluminación segura y confiable en áreas clasificadas como peligrosas.

### CARACTERÍSTICAS:

- ❖ Panel LED.
- ❖ Carcaza en aluminio libre de cobre.
- ❖ Tornillería en acero inoxidable.
- ❖ Empaque tipo O-ring.
- ❖ Vidrio de seguridad.
- ❖ Rosca NPT 1/2".
- ❖ Grado de protección ip66



### APLICACIÓN:

- ❖ Para proporcionar iluminación segura y confiable.
- ❖ En áreas clasificadas como peligrosas: Clase I – DIV. I & II – Grupos C, D, E, F y G. Nema 7, Nema 9 y Nema 4 + 4X.
- ❖ A la intemperie, en lugares húmedos, polvorientos, agresivos y/o corrosivos.
- ❖ Permite ser instaladas en refinerías, minería de socavón, cielo abierto, plataformas petroleras, plantas de gas, instalaciones químicas y petroquímicas, plantas procesadoras de grano, tratamiento de aguas residuales o donde sea necesario un equipo de alumbrado para áreas clasificadas.

## MATERIALES Y ACABADOS ESTÁNDAR:

- ❖ Fundición en aluminio con bajo contenido de cobre.
- ❖ Pintura electrostática
- ❖ Tornillos en acero inoxidable
- ❖ Empaque tipo O-ring, el cual proporciona un sello que cumple los requerimientos para NEMA 4 y adicionalmente proporciona una protección superior contra la entrada de agua y corrosión.

## ESPECIFICACIONES ELÉCTRICAS:

- ❖ **Fuente de Alimentación:** 85 a 265 VAC
- ❖ **Eficiencia:** 84.9 l/w
- ❖ **Angulo:** 120°
- ❖ **Temperatura:** 20-60°
- ❖ **Potencia:** 64 W
- ❖ **Fuente de luz:** Led SMD 5730 IP66

LUMINARIA LED		
CLASE 1 y 2 División 1 y 2 Grupos C, D, E, F y G, NEMA 7, 4 y 4x		
REFERENCIA	POTENCIA	LÚMENES
EN7-ELED-2 X 32	64 WATS	4480 LM
Eficiencia SMD5730: 45lm / 0,53W = 84,9 lm/W		

## TIPOS DE MONTAJES:

Su soporte nos permite un anclaje a superficies verticales y horizontales sin interferir en su función de inclinación y ajuste de ángulos desde los 0° a 180°.



- ✓ *Empresa certificada bajo la NTC ISO 9001-2015,  
Certificado N.º CO18.01294 expedido por BUREAU VERITAS.*